

Đáp ứng nhu cầu sử dụng



Máy Mài Góc Dùng Pin



GA035G, GA036G

150 mm (6")



**40V** **Li-ion**  
**max**

Cho Công Suất 1.000w Tương Tự Như Máy Mài Điện



Máy Mài Góc 150mm 40Vmax

**BL**  
MOTOR



**AFT**

**XPT**



**GA035G**  
Công tắc trượt

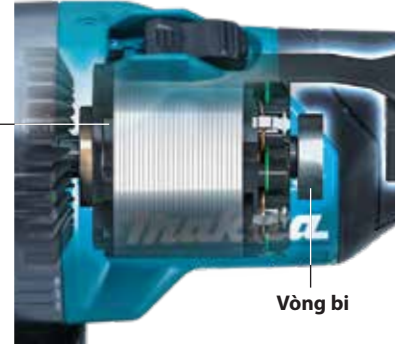


**GA036G**  
Công tắc bóp



**Công suất cao**

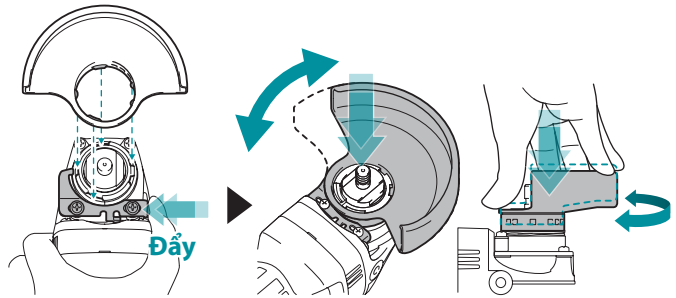
Pin Li-Ion 40Vmax XGT và động cơ BL cung cấp đủ năng lượng ngay cả khi quay một đá mài 150mm.



Vòng bi

**Vỏ chụp bảo vệ thiết kế mới (Kiểu đòn bẩy trượt)**

Cho phép điều chỉnh góc nhanh, dễ dàng lắp và tháo chụp bảo vệ.



Công nghệ bảo vệ cực cao



**AFT** Công Nghệ Cảm Biến Kích Hoạt Điều Tốc

Máy ngừng hoạt động để bảo vệ người dùng nếu tốc độ vòng quay giảm đột ngột



**Phụ kiện**

**Chụp bảo vệ**

Cho đá cắt

Mã số: 162947-7



**Tay cầm chống rung**

Mã số: 194514-0



**Phanh điện**

Tối đa hóa năng suất và tăng tính an toàn cho người vận hành.

**Máy Mài Góc Dùng Pin**

**GA035G, GA036G 150 mm (6")**

		GA035G/ GA036G
Hãm bằng điện	<b>Đường kính đá mài</b>	150 mm (6")
Khởi động êm	<b>Đường kính lỗ</b>	22.23 mm (7/8")
Hệ thống hút bụi	<b>Tốc độ không tải</b>	8,500 v/p
	<b>Chu vi tay cầm</b>	146 mm (5-3/4") / 151 mm (5-15/16")
	<b>Độ rung</b>	<b>Mài bề mặt với tay nắm bên bình thường:</b> 7.0 m/s <sup>2</sup> / 9.0 m/s <sup>2</sup>
		<b>Mài bề mặt với tay cầm bên chống rung:</b> 9.5 m/s <sup>2</sup> / 9.0 m/s <sup>2</sup>
		<b>Đĩa nhám với tay nắm bên bình thường:</b> 4.5 m/s <sup>2</sup> / 4.0 m/s <sup>2</sup>
		<b>Đĩa nhám với tay cầm bên chống rung:</b> 4.0 m/s <sup>2</sup> / 3.5 m/s <sup>2</sup>
	<b>Độ ồn áp suất</b>	82 dB(A)
	<b>Độ ồn động cơ</b>	93 dB(A)
	<b>Kích thước</b>	Với pin BL4020 / BL4025: 398x171x156 mm Với pin BL4040: 410x171x168 mm
	<b>Trọng lượng</b>	3.0 - 4.0 kg

GA035G: Không kèm pin, sạc  
GA036G: Không kèm pin, sạc

Trọng lượng có thể khác nhau tùy thuộc vào phụ kiện đi kèm, bao gồm cả bộ pin. Sự kết hợp nhẹ nhất và nặng nhất, tùy theo tiêu chuẩn EPTA 01/2014, được hiển thị trong bảng.

Các phụ kiện kèm theo và thông số kỹ thuật có thể thay đổi theo quốc gia hoặc khu vực.

**CÔNG TY TNHH MAKITA VIỆT NAM**

Kho 5-5-6, Block 16, 181-1-2 Đường số 3, KCN VSIP II, P. Hòa Phú, TP. Thủ Dầu Một, Bình Dương  
ĐT: 0274 362 8338 - Fax: 0274 362 8339 - Website: www.makita.com.vn

CHI NHÁNH CTY TNHH MAKITA VN TẠI MIỀN BẮC  
Khu 5, số 1, Đường số 6, KCN - DT - DV VSIP Bắc Ninh, X. Phú Chấn,  
TX. Từ Sơn, T. Bắc Ninh Fax: 0222 376 5941  
ĐT: 0222 376 5942

TRUNG TÂM DỊCH VỤ KHÁCH HÀNG  
CHI NHÁNH HÀ NỘI  
65 Trường Chinh, P. Phương Liệt, Q. Thanh Xuân, TP. HÀ NỘI  
Điện thoại: 0243 202 2585

TRUNG TÂM DỊCH VỤ KHÁCH HÀNG  
CHI NHÁNH ĐÀ NẴNG  
102 Triều Nghi Vương, P. Hải Châu 2, Q. Hải Châu, TP. Đà Nẵng  
ĐT: 0236 352 5079/ 0236 352 5179 Fax: 0236 352 5479

TRUNG TÂM DỊCH VỤ KHÁCH HÀNG  
CHI NHÁNH CẦN THƠ  
366 Võ Văn Kiệt, Khu VVC5, Phường An Thới,  
Quận Bình Thủy, Thành Phố Cần Thơ  
ĐT: 0292 3894 358 Fax: 0292 3894 359

TRUNG TÂM DỊCH VỤ KHÁCH HÀNG  
CHI NHÁNH BUỒN MA THUẬT  
68 Lê Đức Thọ, P. Thới Lợi, TP. Buôn Ma Thuột, T. Đắk Lắk  
ĐT: 0262 355 4556 Fax: 0262 355 4557

TRUNG TÂM DỊCH VỤ KHÁCH HÀNG  
CHI NHÁNH HẢI PHÒNG  
Số 01 Lô OH-01, Dự án Hoàng Huy Riverside, P. Thượng Lý,  
Q. Hồng Bàng, TP. Hải Phòng  
Điện thoại: 0225 8831 529

TRUNG TÂM DỊCH VỤ KHÁCH HÀNG  
CHI NHÁNH NHÀ TRẢNG  
1053 Đường 2 tháng 4, P. Văn Thành, TP. Nha Trang, T. Khánh Hòa  
ĐT: 0258 3823 338

TRUNG TÂM DỊCH VỤ KHÁCH HÀNG  
CHI NHÁNH HỒ CHÍ MINH  
Số 12 Trịnh Văn Cấn, P. Cầu Ông Lãnh, Q. 1, TP. Hồ Chí Minh  
Điện thoại: 028 3821 5191